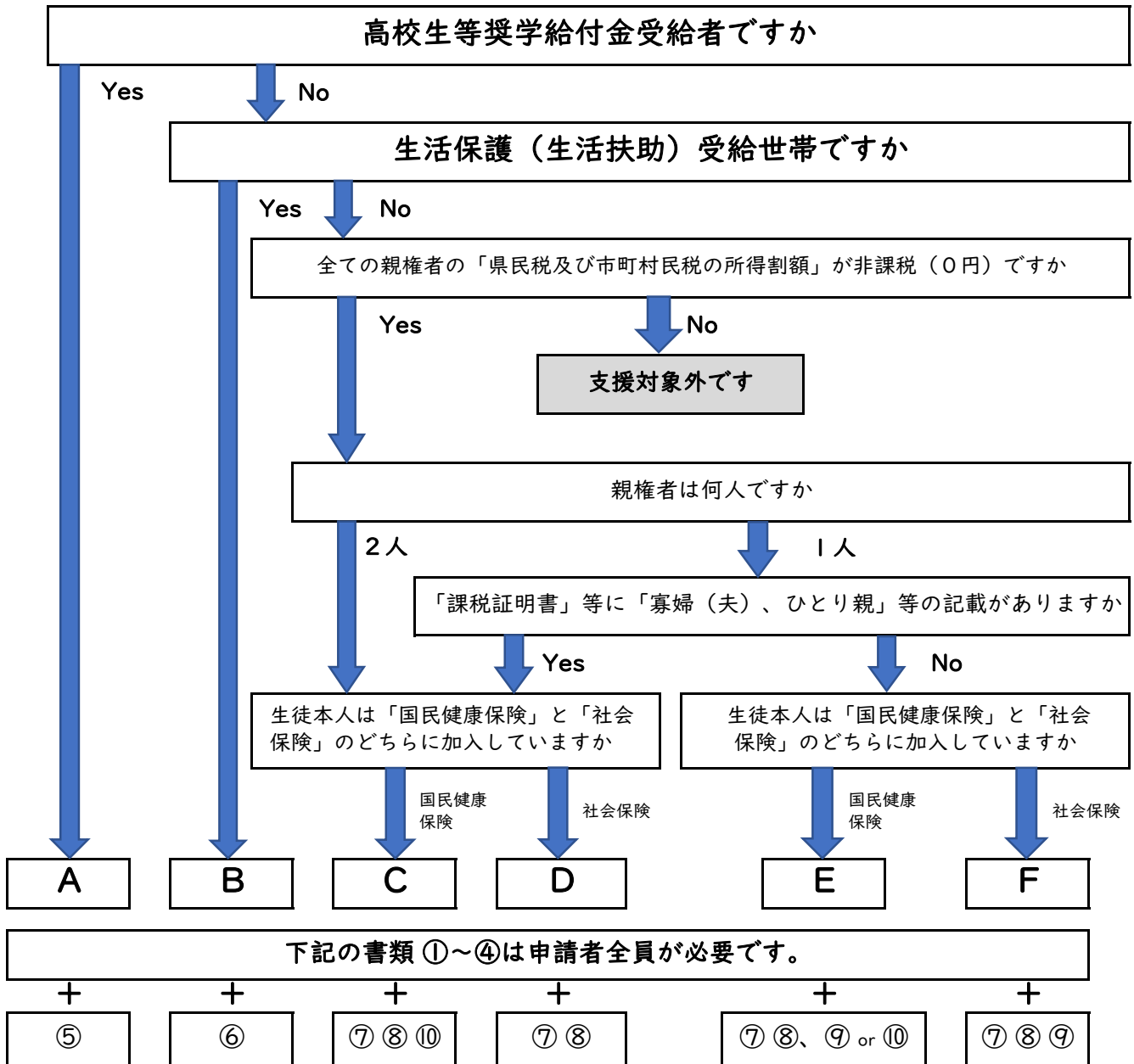


申請に必要な書類（下記①～⑩）を確認してください。

※（様式1）高校生等資格取得支援金申請書に記入欄（添付書類）があります。
下のA～Fのどれに該当するのか確認し、必要となる申請書類を提出してください。



必要書類一覧

- | | | |
|--|---|-----------|
| <ul style="list-style-type: none"> ① 高校生等資格取得支援金申請書（様式1） ② 「振込先口座の通帳またはキャッシュカード」の写し ③ 生徒証の写しまたは在学証明書 ④ 検定試験の受験票の写し | } | 申請者全員必要です |
| <ul style="list-style-type: none"> ⑤ 「高校生等奨学給付金支給決定通知書」の写し ⑥ 「生活保護受給証明書」（写し可） ⑦ 「課税証明書（親権者等全員分）」等（「納税通知書」も可）（写し可） ⑧ 「健康保険証」（生徒本人分）の写し ⑨ 「母子家庭等医療費受給者証」（生徒本人分）等の写し ⑩ 扶養申立書（様式2） | | |

※ 書類は全て申請時において有効期限内のものを提出ください。