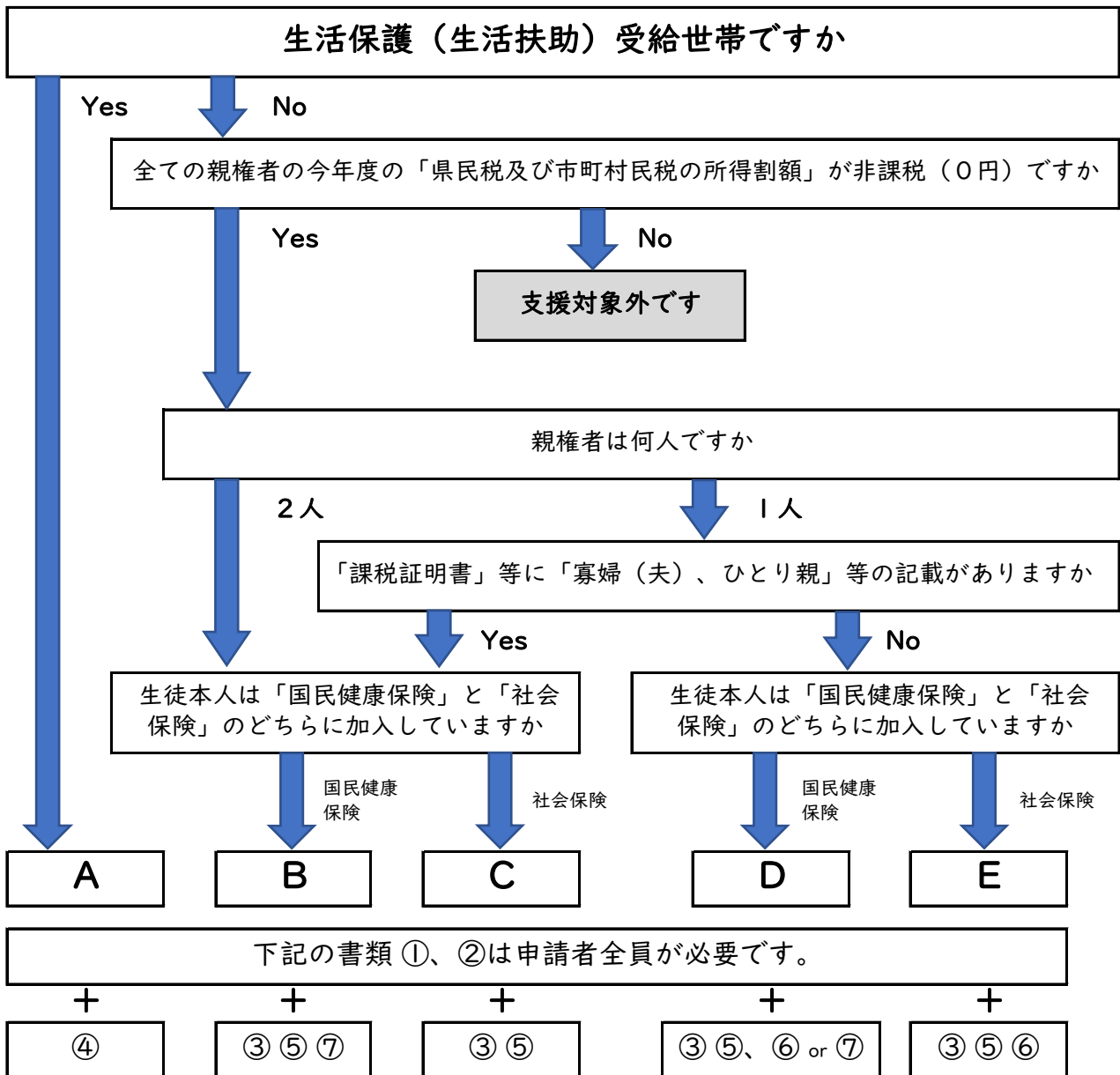


全国大会参加生徒支援事業 提出書類確認シート

申請に必要な書類（下記①～⑦）を確認してください。

※（様式1）高等学校全国大会参加生徒支援金申請書に記入欄（添付書類）があります。
下のA～Eのどれに該当するのか確認し、必要となる申請書類を作成してください。



- 必要書類一覧**
- ① 高等学校全国大会生徒支援金受給申請書（様式1）
 - ② 「振込先口座の通帳またはキャッシュカード」の写し
 - ③ 令和5年度 課税証明書（親権者等全員分）等（「納税通知書」も可）（写し可）
 - ④ 生活保護受給証明書（「生活扶助」の記載があるもの）（写し可）
 - ⑤ 「健康保険証」（生徒本人分）の写し
 - ⑥ 「母子家庭等医療費受給者証」（生徒本人分）等の写し
 - ⑦ 扶養申立書（様式3）
- } 申請者全員必要です

※ 全国高等学校総合体育大会冬季大会への申請については、①②以外の添付書類を「高等学校等奨学給付金支給決定通知書」で代替することも可能です。

※ 書類は全て申請時において有効期限内のものをご提出ください。